

# E-Government-gestützte Reformen in der Hessischen Landesverwaltung

IT-Forum  
Darmstadt Rhein Main Neckar

**Ministerialdirigent Friedrich Ebner**  
Leiter Abteilung E-Government und Verwaltungsinformatik  
Hessisches Ministerium des Innern und für Sport

Darmstadt, 16.Mai 2008

# E-Government

- zeichnet sich nicht durch eine 1:1-Abbildung des IST auf elektronische Verfahren aus, sondern durch neue Geschäfts- und Arbeitsmodelle, durch integrative Prozess- und Wertschöpfungsketten.
- verlangt eine Änderung der Arbeitsweise und des Verhaltens von allen Beteiligten (Politik, Verwaltung, Bürger, Industrie/Wirtschaft).
- verlangt eine Änderung von Strukturen und von Aufbau- und Ablauforganisationen in der Verwaltung, aber auch in der Industrie und in der Wirtschaft.
- verlangt eine Anpassung und Modernisierung von Gesetzen und Vorschriften.

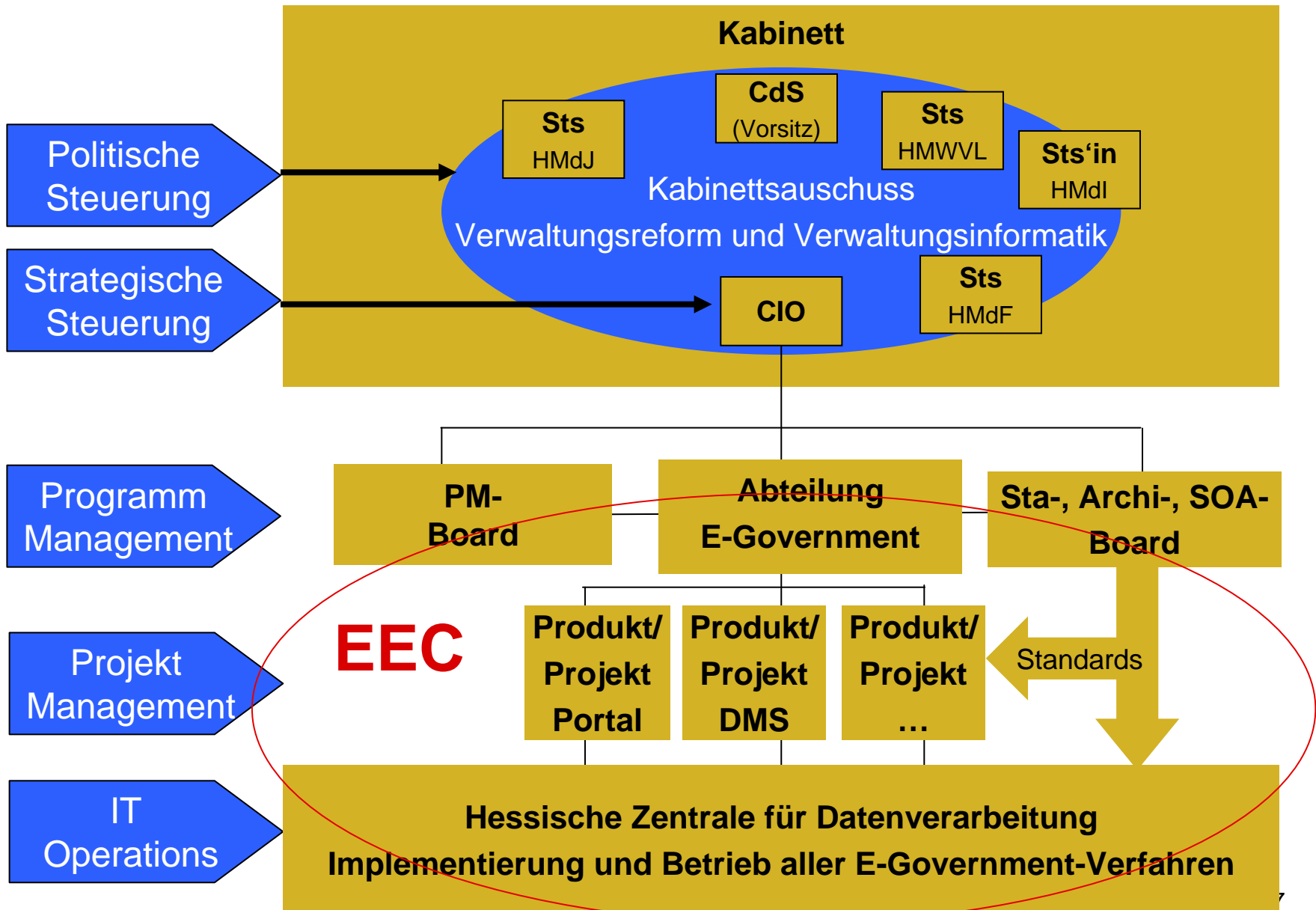
## Der Masterplan fordert

- die nahtlose, medienbruchfreie, gesicherte Kommunikations- und Informationsinfrastruktur, die eine flächendeckende und über Organisationsgrenzen hinausgehende effiziente Zusammenarbeit aller Akteure ermöglicht.
- **zukunftsichere Lösungen, die auf der Basis offener Industriestandards und IT-Architekturen nachhaltig Investition und Kompatibilität sichern.**
- optimale Prozesse und effektive integrierte Dienste.

- **Neue Verwaltungssteuerung**
  - DOPPIK ist eingeführt
  - Elektronische Personalbewirtschaftung, -verwaltung, -abrechnung ist eingeführt
  - Produkthaushalt bis Ende 2008
  
- **Dokumenten- und Workflowmanagement**
  - eRegistratur, ePoststelle
  - eAkte (Sachbearbeitung)
  - Spezialsysteme wie eKIS, eGesetz, eNorm, eEinbürgerung, eBeihilfe, eOWi,...
  
- **Gemeinsames Portal „hessen.de“**
  - Gemeinsames Layout (Corporate Identity)
  - Integrierte Darstellung von Informationen (Intranet und Internet)
  - Nutzerdefinierter Einstiegspunkt (single point of entry)
  - Integration von Fachverfahren
  
- **Kommunikationsinfrastruktur HCN**
  - Netzwerk (Daten, Sprache)
  - Verzeichnisdienste (z.B. MLH, AD), Identifikations Management (z. B. Single Sign On)
  - Elektronische Signatur, Verschlüsselung (Public Key Infrastructure)
  - Elektronische Post
  - Virtuelle Poststelle einschl. elektronisches Gerichts- und Verwaltungspostfach
  - ....

- **Fachinformationssysteme (Auszüge)**
  - Elektronischer Rechtsverkehr (eRV, OKV)
  - Lehrer- und Schüler-Datenbank (LuSD)
  - Gewässerstrukturgüte-Informationssystem (GESIS)
  - Kindertagesstättenförderung (eKITA)
  - ....
- **Dienstleistungszentren (Shared Service Center)**
  - Hessische Zentrale für Datenverarbeitung (HZD)
    - zentraler Betrieb der IT-Infrastruktur
    - zentrale Vergabe und Beschaffung im Bereich der IT (eVergabe – Electronic Buyer Professional EBP)
    - IT-Projekte (zentrale Projekt Management Datenbank PMDB)
  - Hessisches Competence Center (HCC)
    - Administrativer Betrieb, Weiterentwicklung ReWe und HCM
    - zentrale Vergabe und Beschaffung - außer IT und Bau (eVergabe – EBP)
  - Hessisches Immobilienmanagement (HI)
    - zentrale Verwaltung sämtlicher von der Landesverwaltung genutzter Liegenschaften
  - Hessisches Baumanagement (HBM)
    - zentrale Übernahme aller Maßnahmen im Baubereich
    - zentrale Vergabe und Beschaffung im Bauwesen (eVergabe)
  - .....

- **Dienstleistungskonzentration (Auszüge)**
  - Druckereien
  - Personalverwaltung
    - eBeihilfe
    - Employee Self Services – Management Self Services
    - eLearning
    - Personalbeschaffungsmaßnahmen
    - Veranstaltungsmanagement
    - Dienstreisemanagement
- **Übergreifende Projekte (Auszüge)**
  - EU-Dienstleistungsrichtlinie (EU-DLR)
  - D 115
  - Deutschland Online Infrastruktur (DOI)
  - VEMAGS



**Vielen Dank für Ihre Geduld und  
Aufmerksamkeit**

**hessen.de**

**Keine halben Sachen**